

カラーリング加工機 [SUS & 鉄用]



機械概要：

この機械はパイプにカラーリング加工を全自動で行うための機械です。

機械はまず、楕円の下穴をエクスツルー式でパイプの内側からパンチで打ち抜き後、メス型が逃げてそのままパンチを上昇させてカラーを作る機械です。穴間のピッチはNCで送られる全自動機です。

①エクスツルー式

楕円のメス型を使って下穴をエクスツルーで明けて、カラーリングを行う方式。
〔母管内径の約80%以下のカラー径の場合：〕

*エクスツルー式の説明：

- ① パンチで楕円の下穴を明けて、同時にカラーを作る。
- ② サイジングパンチが入るため、精度の高いカラー径が可能。
- ③ 加工速度が速い。

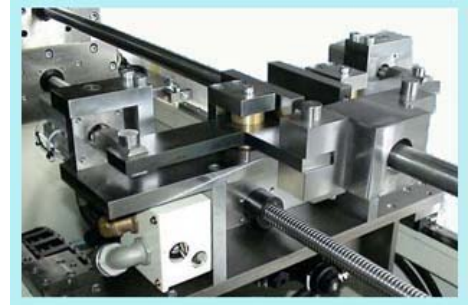
カラーリング加工機 [SUS & 鉄用]



ワーク送りクランプ



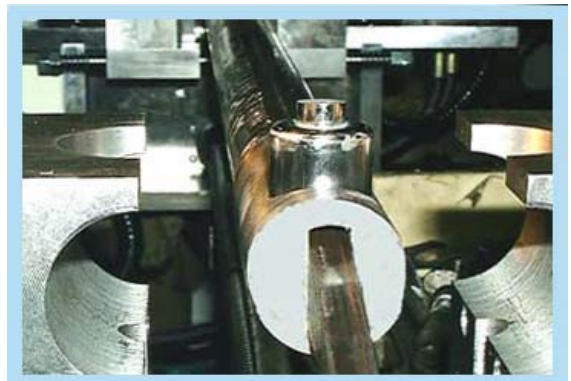
ユニット側面



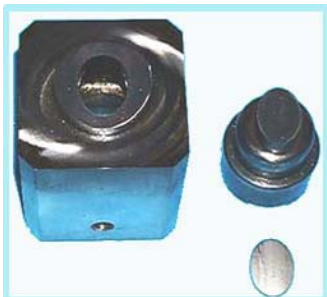
ワーク送りユニット正面



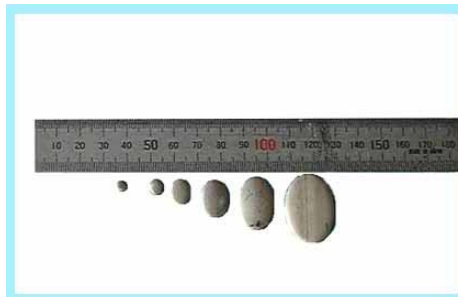
上からメス型、中からパンチで楕円下穴



スライダー前進でパンチが上昇



メス型、楕円パンチ&スクラップ



スクラップ



メス型+クランプ型



1:1のカラー

カラーリング加工機 [SUS & 鉄用]

②ボールプルアウト式

楕円の下穴をエクスツルーで明けて、パイプの内側のボールをネジで引き上げる方式。特に母管径に対して大きなカラー径のワークに或いは、小径のパイプに大きなカラー径が必要なものに適しています。



ボール引き上げ中



ボールとホルダー (大、小)



操作盤



ホルダーとボールとネジ サイジングパンチ

主な仕様

最大パイプ径	φ 150A	[それ以上は別途]
最大パイプ肉厚	5mm	[母管径による]
最大パイプ長	3000mm	[反転して 6m]
最大カラー径	150A	
カラー径 [エクスツルー式]	母管内径の約 80%まで[150A x 100A]	
カラー径 [プルアウト式]	1:1 まで	[母管径 : カラー径]
油圧ユニット	5.5Kw x 150L	
油圧シリンダー	φ 200mm & φ 200mm	